



การไฟฟ้าส่วนภูมิภาค
PROVINCIAL ELECTRICITY AUTHORITY

วิทยุขอตัดไฟ

1293

Switching Deadline

วันที่ ๘ พ.ค. ๖๒

เลขที่ ล.๓ สค. (บ.บ.) ๒๕๐๖๐ / ๒๕๖๒

วันที่ ๒ พ.ค. ๒๕๖๒

ชื่อผู้รับ นายภคพงษ์ วงษ์จันทร์

ตำแหน่ง อก.บ.บ. (ก.๓)

ชื่อผู้ส่ง นายคณิต สุมนเษธรรม

ตำแหน่ง ผจก.กฟภ.สค.ชั้น๑

ด้วยกรไฟฟ้า จ.สมุทรสาคร จะขอตัดไฟเพื่อปฏิบัติงาน ก่อสร้าง ปรับปรุงระบบจำหน่ายแรงสูง

ตามแผนผังสังเขปแนบ จำนวน ๒ แผน ดังนี้

ที่	พิดเคอร์	วัน/เดือน/ปี	ตั้งแต่เวลา	ถึงเวลา	ลักษณะงานที่ปฏิบัติ และบริเวณที่ ปฏิบัติงาน	จาก	ถึง	ผู้ควบคุมงาน
๑	SMC๐๙	๑๒ พ.ค. ๖๒	๐๘.๐๐ น.	๑๗.๐๐ น.	ก่อสร้าง ปรับปรุง ระบบ จำหน่าย บริเวณ ตั้งแต่ หน้า บ. ห้องเย็นชัยวรจณ์ ถึง ตรงข้ามทางวัดโพธิ์ แจ้ง	DIS ติดตั้งชั่วคราว บริเวณ หน้า บ. ห้องเย็นชัยวรจณ์	SMC๑S-๐๓ กองพันพล	นายนิทัศน์ เกษะวันโต โทร ๐๙-๕๕๑๐-๙๙๙๕
๒	SMC๐๙	๑๒ พ.ค. ๖๒	๐๘.๐๐ น.	๑๗.๐๐ น.		DIS ติดตั้งชั่วคราว บริเวณ หน้า บ. ห้องเย็นชัยวรจณ์	SMC๑S-๐๗ ปากช.โคกล เค้นแพคเคอร์รี	
๓	SMC๐๙	๑๒ พ.ค. ๖๒	๐๘.๐๐ น.	๑๗.๐๐ น.		DIS ติดตั้งชั่วคราว บริเวณ หน้า บ. ห้องเย็นชัยวรจณ์	SMC๑S-๐๔ ตรงข้ามปากช บเค้น	
๔	SMC๑๐	๑๒ พ.ค. ๖๒	๐๘.๐๐ น.	๑๗.๐๐ น.		SMC๑๐S-๐๘ บริเวณ หน้า บ. ห้องเย็นชัยวรจณ์	SMC๑๐S-๐๕ วิเศษสุขนคร	
๕	SMC๑๐	๑๒ พ.ค. ๖๒	๐๘.๐๐ น.	๑๗.๐๐ น.		SMC๑๐S-๐๘ บริเวณ หน้า บ. ห้องเย็นชัยวรจณ์	SMC๑๐S-๐๖ ตรงข้ามสนาม กอล์ฟโพธิ์แจ้ง	
๖	SMC๑๐	๑๒ พ.ค. ๖๒	๐๘.๐๐ น.	๑๗.๐๐ น.		SMC๑๐S-๐๘ บริเวณ หน้า บ. ห้องเย็นชัยวรจณ์	DIS ติดตั้ง ชั่วคราว บริเวณ ตรงข้ามวัดโพธิ์ แจ้ง	

พื้นที่ที่มีผู้ใช้ไฟได้รับผลกระทบ(ไฟดับ) บริเวณ ตั้งแต่หน้าบ.ห้องเย็นชัยวรจณ์ ถึง บริเวณ ตรงข้ามวัดโพธิ์แจ้ง

ผู้ประสานงานการตัดไฟ ชื่อ นายอำนาจ เข็มทอง ตำแหน่ง ผล.บ. โทร ๐๘-๑๙๘๕-๕๒๖๐

พื้นที่ ที่ขอตัดไฟปฏิบัติงานมีสายเคเบิ้ลใยแก้วนำแสงของ กฟภ. (หากมีโอกาสชำรุด ผศ.กรส(ก.๓) จะไปตรวจสอบก่อนปฏิบัติงาน)

๑. มีสายเคเบิ้ลใยแก้วนำแสง ๑.๑ มีโอกาสชำรุด ๑.๒ ไม่มีโอกาสชำรุด

๒. ไม่มีสายเคเบิ้ลใยแก้วนำแสง

*

ลงชื่อ

(นายคณิต สุมนเษธรรม)

ตำแหน่ง ผจก.กฟภ.สค.ชั้น๑

สำหรับแผนกควบคุมการจ่ายไฟ (คพฟ.) กฟผ.๓

เรียน อ.ก.ปบ.(ก.๓)

คพฟ. พิจารณาล้างเห็นควร

อนุมัติให้ดับไฟตามคำขอข้อ 1, 2, 3 พิดเตอร์ SMC9 จาก DIS ของ หน่วยจ่ายไฟ ถึง SMC9S-05, SMC9S-09, SMC9S-03
ในวันที่ 12 พค. 2562 ตั้งแต่เวลา 08.00 น. ถึง 17.00 น. ตามใบสั่งทำสวิชชิงเลขที่ 580/62

อนุมัติให้ดับไฟตามคำขอข้อ 4, 5, 6 พิดเตอร์ SMC10 จาก SMC10S-08 ถึง SMC10S-04, SMC10S-06, DIS หน่วยจ่ายไฟ
ในวันที่ 12 พค. 2562 ตั้งแต่เวลา 08.00 น. ถึง 17.00 น. ตามใบสั่งทำสวิชชิงเลขที่

อนุมัติให้ดับไฟตามคำขอข้อ พิดเตอร์ จาก ถึง
ในวันที่ ตั้งแต่เวลา น. ถึง น. ตามใบสั่งทำสวิชชิงเลขที่

อนุมัติให้ดับไฟตามคำขอข้อ พิดเตอร์ จาก ถึง
ในวันที่ ตั้งแต่เวลา น. ถึง น. ตามใบสั่งทำสวิชชิงเลขที่

อนุมัติให้ดับไฟตามคำขอข้อ พิดเตอร์ จาก ถึง
ในวันที่ ตั้งแต่เวลา น. ถึง น. ตามใบสั่งทำสวิชชิงเลขที่

พนักงานศูนย์ฯ นาย อภิต บุษบ ประธานงานการขอดับไฟกับ นาย อัมพร เต็มทอง
5 พค. 62
ก.๓

คพฟ. ต้นฉัตร
(๐๐/ก 6 แทน น.พ.คพ)

สำหรับคู่มือ 1293

ที่ ก.๓.ก.ปบ.(คพ.)


เรียน ผจก. กพฟ. สค, กพป. บพ

อ.ว.ว.(ก.๓)

อนุมัติ และแจ้ง จป. เพื่อตรวจสอบความปลอดภัย,
พร้อมทั้งลงข้อมูลแจ้งแผนดับไฟลงใน www.pea.co.th

ขั้นตอนการสวิชชิง 3 แผน
แผนผังแนบ 1 แผน

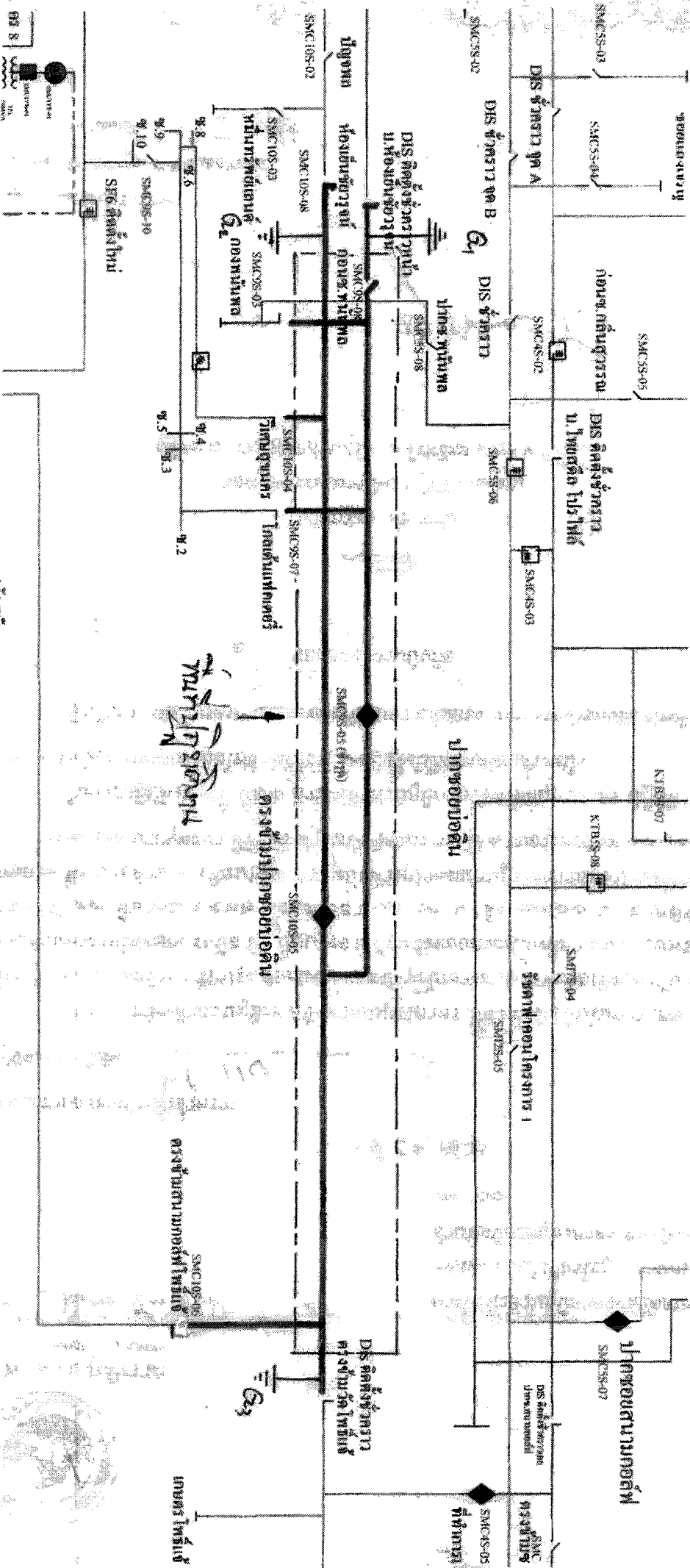
คพฟ. (สถานี)
เพื่อทราบ และจัดพนักงานเข้าปฏิบัติงานร่วมกับศูนย์
นครปฐม ตั้งแต่เวลา น. เป็นต้นไป จนกว่างานจะแล้วเสร็จ


(นางสาวอรุษา คัดดีพนา)
ช.ก.ปบ.(ก.๓) ปฏิบัติงานแทน อ.ก.ปบ.(ก.๓)
- 7 กค ๖๕๖๖

ที่	รหัสอุปกรณ์	สภาพอุปกรณ์ ปกติก่อน ดำเนินการ	ดำเนินการ	เวลา	ผู้ดำเนินการ	ผู้สั่งการ	หมายเหตุ	
27	Dis ชค.	ลับ	ปลด(ใช้โหลดบัสเตอร์)		บนจ.		DIS	ตรงข้ามวัดโพธิ์แจ้ง
28	SMCBVB-03	ลับ	ปลด		SMC			ขนานบัส
29	SMC04S-02	ลับ	ปลด,ถือคาน		บนจ.		SF6	ก่อน ช.กลิ้งสุวรรณ
30	เมื่อ กฟจ.สค. พร้อมดับไฟวงจร SMC09 ,SMC10 เพื่อปฏิบัติงานเวลา 08.00 น.							
31	DIS ชค.ห้องเย็นชัยวารุจ	ลับ	ปลด(ใช้โหลดบัสเตอร์)		บนจ.		DIS	
32	SMC10S-08	ลับ	ปลด(ใช้โหลดบัสเตอร์)		บนจ.		DIS	ห้องเย็นชัยวารุจ
33	แจ้งผู้ควบคุมงาน Test ไฟ Short Ground จุด G1				สค.			
34	แจ้งผู้ควบคุมงาน Test ไฟ Short Ground จุด G2				สค.			
35	แจ้งผู้ควบคุมงาน Test ไฟ Short Ground จุด G3				สค.			
36	แจ้งการดับไฟให้ผู้ควบคุมงานทราบ แล้วแจ้งผู้ควบคุมให้ปฏิบัติงานได้							
37	SMU-TP1	"OLTC" Manual	"OLTC" Auto		SMU		-	-
38	SMUBR-01	Nonreclosing, ALT	Normal		SMU		R	-
39	SMUBR-02	Nonreclosing, ALT	Normal		SMU		R	-
40	SN3-KT1A	"OLTC" Manual	"OLTC" Auto		EGAT		-	-
41	SN3-KT2A	"OLTC" Manual	"OLTC" Auto		EGAT		-	-
42	SMC04VB-01	Manual	Auto		SMC		-	-
43	SMC09VB-01	Manual	Auto		SMC		-	-
44	SMC10VB-01	Manual	Auto		SMC		-	-
45	SMX-TP1	"OLTC" Manual	"OLTC" Auto		SMX		-	หม้อแปลง
46	SMX02VB-01	Manual	Auto		SMX			
47	SMI-TP1	"OLTC" Manual	"OLTC" Auto		SMI		-	หม้อแปลงTP1
48	SMI01VB-01	Manual	Auto		SMI			
49	SMI02VB-01	Manual	Auto		SMI			
สิ้นสุด Switching ช่วงแรก								
50	เมื่อปฏิบัติงานแล้วเสร็จพร้อมจ่ายไฟ							
51	แจ้งผู้ควบคุมงานปลด Short Ground จุด G1							
52	แจ้งผู้ควบคุมงานปลด Short Ground จุด G2							
53	แจ้งผู้ควบคุมงานปลด Short Ground จุด G3							
54	SMU-TP1	"OLTC" Auto	"OLTC" Manual		SMU		-	-
55	SMUBR-01	Normal	Nonreclosing, ALT		SMU		R	-
56	SMUBR-02	Normal	Nonreclosing, ALT		SMU		R	-
57	SN3-KT1A	"OLTC" Auto	"OLTC" Manual		EGAT		-	-
58	SN3-KT2A	"OLTC" Auto	"OLTC" Manual		EGAT		-	-
59	SMC04VB-01	Auto	Manual		SMC			
60	SMC09VB-01	Auto	Manual		SMC			
61	SMC10VB-01	Auto	Manual		SMC			
62	SMX-TP1	"OLTC" Auto	"OLTC" Manual		SMX			

ที่	รหัสอุปกรณ์	สภาพอุปกรณ์ ปกติก่อน ดำเนินการ	ดำเนินการ	เวลา	ผู้ดำเนินการ	ผู้สั่งการ	หมายเหตุ
63	SMX02VB-01	Auto	Manual		SMX		
64	SMI-TP1	"OLTC" Auto	"OLTC" Manual		SMI		
65	SMI01VB-01	Auto	Manual		SMI		
66	SMI02VB-01	Auto	Manual		SMI		
67	DIS ชค.ห้องเย็นชัยวารุจ	ปลด	สับ		บ.นจ.		DIS
68	SMC10S-08	ปลด	สับ		บ.นจ.		DIS ห้องเย็นชัยวารุจ
69	ย้ายโหลด SMC10 ไปรับไฟจาก SMC04 ขอยบอดิน- อบต.โพธิ์น้ำ						
70	SMCBVB-03	ปลด	สับ		SMC		- ขนานบัส
71	SMC04S-02	ปลด, ล็อคคาน	สับ		สค.		SF6 ก่อน ช.กลิ้งสุวรรณ
72	Dis ชค.	ปลด	สับ		บ.นจ.		DIS ตรงข้ามวัดโพธิ์แจ้ง
73	SMC04S-05	สับ	ปลด, ล็อคคาน		สค.		SF6 ที่ทำการเกษตรเศรษฐกิจที่ 17
74	SMCBVB-03	สับ	ปลด		SMC		- ขนานบัส
75	SMC04S-02	สับ	ปลด, ล็อคคาน		สค.		SF6 ก่อน ช.กลิ้งสุวรรณ
76	ย้ายโหลด SMC09 ขอยโกเดินแพดเตอร์ และ SMC10 ขอยวิเศษสุพรรณ กลับคืนจาก SMU01						
77	SMC06VB-01	ปลด	สับ คง Manual		SMC		- -
78	SMC10S-04	ปลด (ล็อคคาน)	สับ		สค.		SF6 วิเศษสุพรรณ
79	SMC09S-07	ปลด	สับ		สค.		DIS โกลเดินแพดเตอร์
80	SMC09S-10	สับ	ปลด (ใช้โหลดบัสเตอร์)		สค.		DIS ตรงข้ามซอย6
81	SMC10S-09	สับ	ปลด, ล็อคคาน		สค.		SF6 ท้ายซอยวิเศษสุพรรณ
82	SMC06VB-01	สับ	ปลด		SMC		- -
83	SMU04S-07	ปลด, ล็อคคาน	สับ		บ.นจ.		SF6 ท้ายซอยโกลเดินแพดเตอร์ฝั่งซ้าย
84	SMU01S-12	สับ	ปลด, ล็อคคาน		บ.นจ.		SF6 โครงการบุญศิริ
85	SMU-TP1	"OLTC" Manual	"OLTC" Auto		SMU		- -
86	SMUBR-01	Nonreclosing, AL	Nonreclosing		SMU		R -
87	SMUBR-02	Nonreclosing, AL	Nonreclosing		SMU		R -
88	SN3-KT1A	"OLTC" Manual	"OLTC" Auto		EGAT		- -
89	SN3-KT2A	"OLTC" Manual	"OLTC" Auto		EGAT		- -
90	SMC04VB-01	Manual	Auto		SMC		- -
91	SMC09VB-01	Manual	Auto		SMC		- -
92	SMC10VB-01	Manual	Auto		SMC		- -
93	SMX-TP1	"OLTC" Manual	"OLTC" Auto		SMX		- หม้อแปลง
94	SMX02VB-01	Manual	Auto		SMX		
95	SMI-TP1	"OLTC" Manual	"OLTC" Auto		SMI		- หม้อแปลงTP1
96	SMI01VB-01	Manual	Auto		SMI		
97	SMI02VB-01	Manual	Auto		SMI		
สิ้นสุด Switching ทั้งหมด							

การเดินสายไฟฟ้าภายในอาคาร



ตู้ควบคุมตู้ปรับอากาศ

ตู้ควบคุมตู้ปรับอากาศ

ตู้ควบคุมตู้ปรับอากาศ

ตู้ควบคุมตู้ปรับอากาศ

